

Jak pracovat s CD

Práce s tabulkou velikostí

Jak můžete vidět v tabulce velikostí, pět z modelů je uvedeno pouze v jedné velikosti. Střihy na ostatní modely jsou provedeny v několika velikostech.

Modely nejsou propracovány těsně na postavu, takže uvedená tabulka velikostí pokrývá celou škálu britských (UK) velikostí šatů. Barevné rozlišení v tabulce pomáhá rychle se zorientovat a najít správné velikosti k jednotlivým modelům.

Vyberte si podle tabulky svou velikost a pak na CD najdete odpovídající složku se střihem. Například máte-li britskou (UK) velikost 16, bude u jednoduché tuniky odpovídat velikost 2, u Zavínovacího kabátku velikost 1.

Tabulka velikostí oblečení

ČR, Německo	30	32	34	36	38	40	42	44	46	48	50	52
Francie	32	34	36	38	40	42	44	46	48	50	52	54
Itálie	34	36	38	40	42	44	46	48	50	52	54	56
UK anglické číslování	2	4	6	8	10	12	14	16	18	18	20	22
US americké číslování	0	2	4	6	8	10	12	14	16	18	20	22

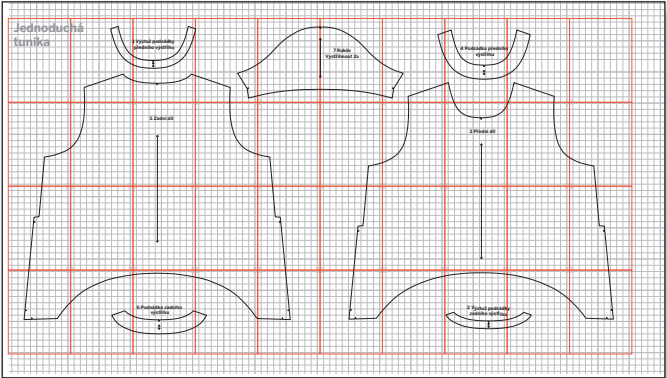
	10–12		14–16		18–20		22–24		26–28		30	
Jednoduchá tunika	Velikost 1 (10–12)		Velikost 2 (14–20)									
Tunika s cípatým lemem		Jednotná velikost (12–30)										
Asymetrická tunika		Jednotná velikost (12–30)										
Zavínovací tunika		Velikost 1 (12–18)				Velikost 2 (20–26)						
Šaty nebo tunika se sámkou		Jednotná velikost (12–26)										
Asymetrické šaty		Velikost 1 (12–14)		Velikost 2 (16–18)		Velikost 3 (20–22)						
Šatovka		Velikost 1 (12–14)		Velikost 2 (16–18)		Velikost 3 (20–22)						
Kabátek s postranním zapínáním		Velikost 1 (12–14)		Velikost 2 (16–18)		Velikost 3 (20–22)		Velikost 4 (24–26)				
Vesta		Velikost 1 (12–18)				Velikost 2 (20–30)						
Kimonový kabátek		Velikost 1 (12–18)				Velikost 2 (20–30)						
Kabátek se sedlem		Jednotná velikost (12–22)										
Kabátek na knoflíky		Jednotná velikost (12–30)										
Nabíraná sukně		Velikost 1 (12–14)		Velikost 2 (16–18)		Velikost 3 (20–22)						
Harémové kalhoty		Velikost 1 (12–14)		Velikost 2 (16–18)		Velikost 3 (20–22)		Velikost 4 (24–26)				
Kalhoty se širokými nohavicemi		Velikost 1 (12–14)		Velikost 2 (16–18)		Velikost 3 (20–22)		Velikost 4 (24–26)				

Jak pracovat se složkami střihů

Každý z modelů má na CD svou vlastní složku. U některých najdete ještě podsložky s velikostmi. Každá obsahuje 3 dokumenty s PDF. Například u jednoduché tuniky ve velikosti 1 je následující:

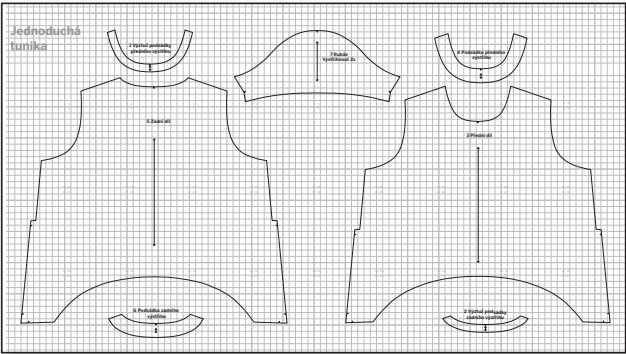
1. Rozvržení – Velikost 1

Toto je kompletní rozvržení střihu.



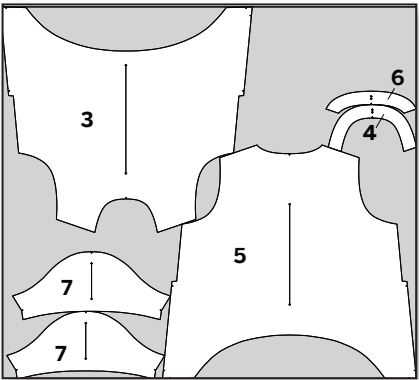
2. Střihy – na tiskárnu velikost 1

Zde jsou střihy pro vytištění na plotru, tiskárně A4 nebo A3. Tiskněte z Adobe Readr (zdarma ke stažení). Nezapomeňte zadat tisk ve skutečné velikosti (100%), Velikost a zpracování stránek – Plakát.



3. Rozvržení na látku – Velikost 1

Nákres rozvržení jednotlivých dílů na látku je návodem, jak co nejefektivněji rozložíte jednotlivé díly papírového střihu na látku.



Tisk střihů

K sestavení střihu budete potřebovat velký stůl, nebo bude možná jednodušší sestavovat jej na podlaze.

Tiskněte strany ve stejné velikosti (tiskněte na 100% – není potřeba střih zvětšovat). Pak listy papíru slepte.

Porozumění jednotlivým dílům střihu

Papírový střih byl navržen co nejjednodušeji, s jasnými popisky, vyznačením směru nitě a nejdůležitějšími značkami. Každý střih již zahrnuje přídavek na švy 1 cm. Dodržujte proto vzdálenost švu od okraje 1 cm, pokud není v instruktaži k jednotlivým krokům sestavení modelu uvedeno jinak.

Více informací k práci s jednotlivými díly střihu plus informace ke značkám na střihu najdete v knize na straně 97.

Použití nákresu rozvržení střihu na látku

Vystřihněte jednotlivé díly papírového střihu. Při tom se ujistěte, že jste prostudovala všechny instrukce, týkající se například použití jednoho papírového střihu k vystřížení několika dílů z látky.

Rozmístěte papírový střih na látku a sledujte nákres rozmístění střihu v podsložce č. 3. Tento nákres vám umožní co nejefektivněji rozložit jednotlivé díly papírového střihu na látku.

Přeneste všechny značky ze střihu na látku; použijte k tomu metodu, která vám nejvíce vyhovuje – krejčovskou křídu nebo různé sublimující značkovače. Potřebné instrukce najdete v knize na straně 82.

Vystřihněte jednotlivé díly střihu z látky po celém obvodu papírových střihů.
Teď jste připravena dát se do šití svého nového modelu!